

IBGC

Instituto Brasileiro de
Governança Corporativa

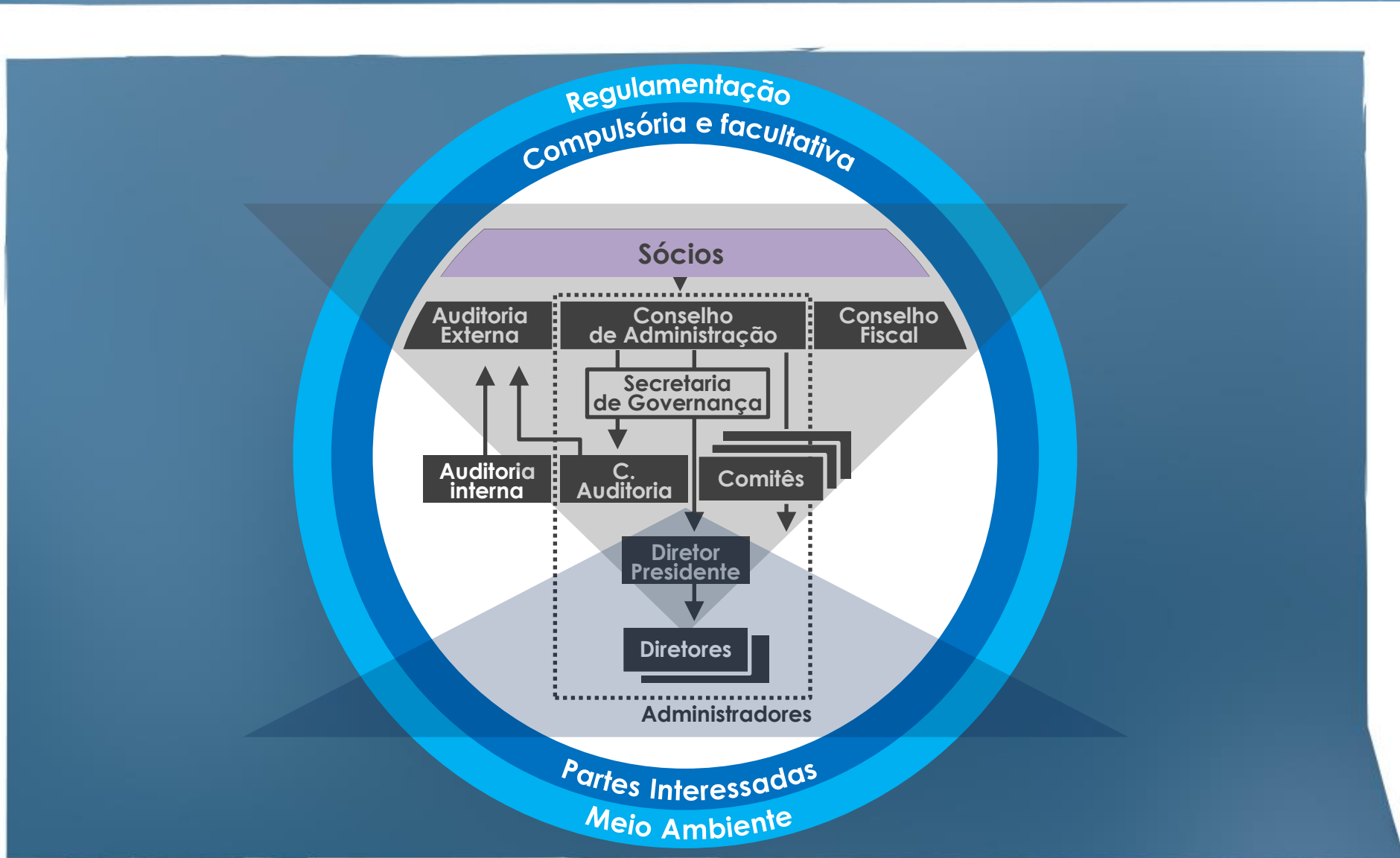
Governança Familiar

Conceitos Básicos, Desafios
e Recomendações

**A força do empreendedorismo
e o desafio da perpetuidade**



O SISTEMA DA GOVERNANÇA CORPORATIVA



A IMPORTÂNCIA DAS EMPRESAS FAMILIARES NO CONTEXTO NACIONAL E GLOBAL



90% das
empresas
brasileiras



62% do PIB
nacional e
60% dos
empregos
formais



No mundo
constituem
mais de
70% do PIB
global



Utiliza-se como instrumento de **governança** no âmbito de **princípios orientadores, fóruns, normas e serviços** destinados a **alinhar os membros da família**



A família desenvolve suas relações e atividades empresariais, com base em sua identidade (valores familiares, propósito, princípios e missão) e **qualquer porte** e **maturidade ou área de atuação**, estabelecimento de regras, acordos e papéis com a sua implantação

O QUE É GOVERNANÇA FAMILIAR?



DINÂMICA DAS EMPRESAS FAMILIARES



PROPRIEDADE

GESTÃO



• **Gestão**

• **Família**

• **Patrimônio/Propriedade**

FAMÍLIA

CARACTERÍSTICAS DAS EMPRESAS FAMILIARES



Propósito



**Legado
Moral**



Valores

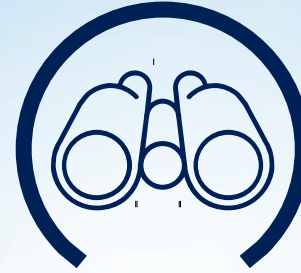
é o bem mais valioso que uma geração pode transferir para outra. São a base do legado

**História**

a importância da
trajetória para
identidade e reforço
do legado



CARACTERÍSTICAS



Visão de longo prazo
capital paciente,
inovação



**Comprometimento
e sustentabilidade**



**Agilidade na tomada de
decisão** - oportunidades
para novos negócios

 **OBJETIVOS DE DESENVOLVIMENTO SUSTENTÁVEL**



Estamos entendendo as mudanças que estão ocorrendo a nossa volta? Sabemos o que temos que fazer para que nossa organização participe com sucesso neste ambiente em mudança?

https://www.ted.com/talks/johan_rockstrom_5_transformational_policies_for_a_prosperous_and_sustainable_world



Desafios são os mesmos para qualquer outra empresa – estratégia, planejamento, gestão, governança, visão... Porém há outras dimensões na família empresária

DESAFIOS





Retenção dos
Talentos Externos
à Família



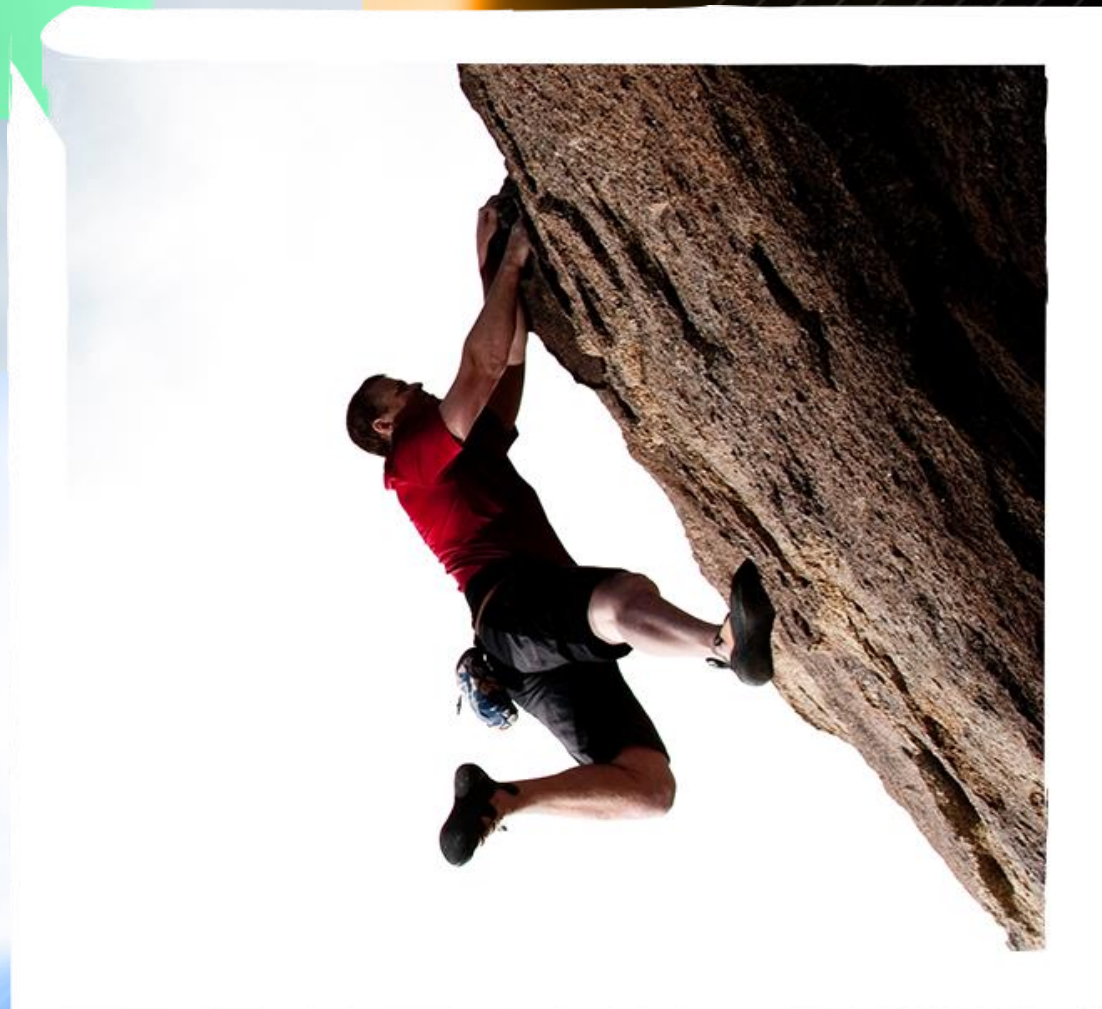
Renovação
para Liquidez



Formação das
Próximas Gerações

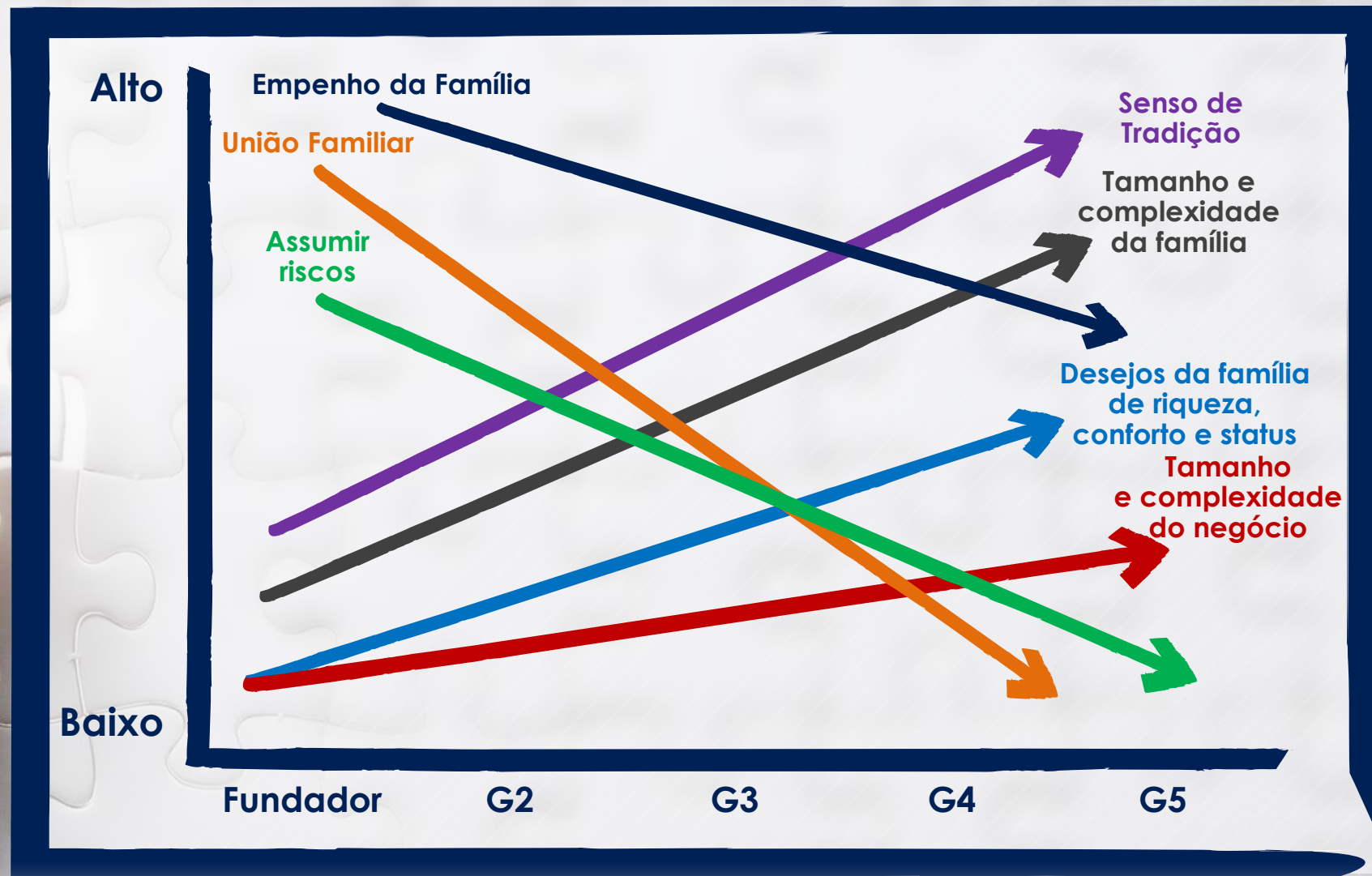


Diversificação
dos Recursos



Empresas Familiares tem MUITOS desafios

UNIÃO



Com relação ao **SUCESOR**



Despreparo



Disputa e
perspectiva



C sem perfil



M sem Interesse
de poder





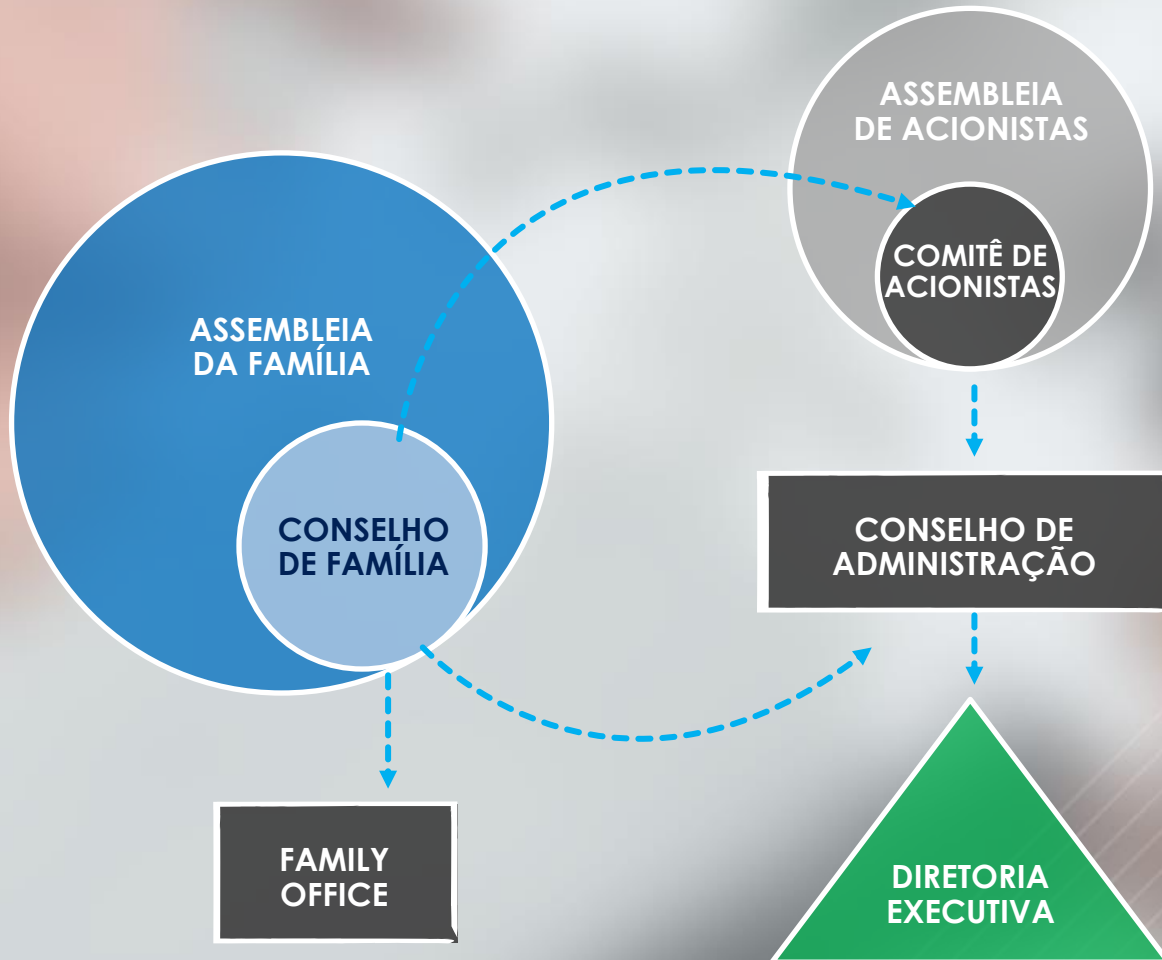
É **RESPONSABILIDADE** transferir a rodada de cartas é dos donos, garantimos compromissos de que seja feita a transição com sucesso e quanto antes iniciar, melhor



Quanto antes iniciar,
maior a probabilidade
de sucesso



COORDENAÇÃO ENTRE FÓRUMS DE GOVERNANÇA



ALGUMAS PRÁTICAS RECOMENDADAS



Comunicação
e transparência



PROTEÇÃO JURÍDICA
DA FAMÍLIA



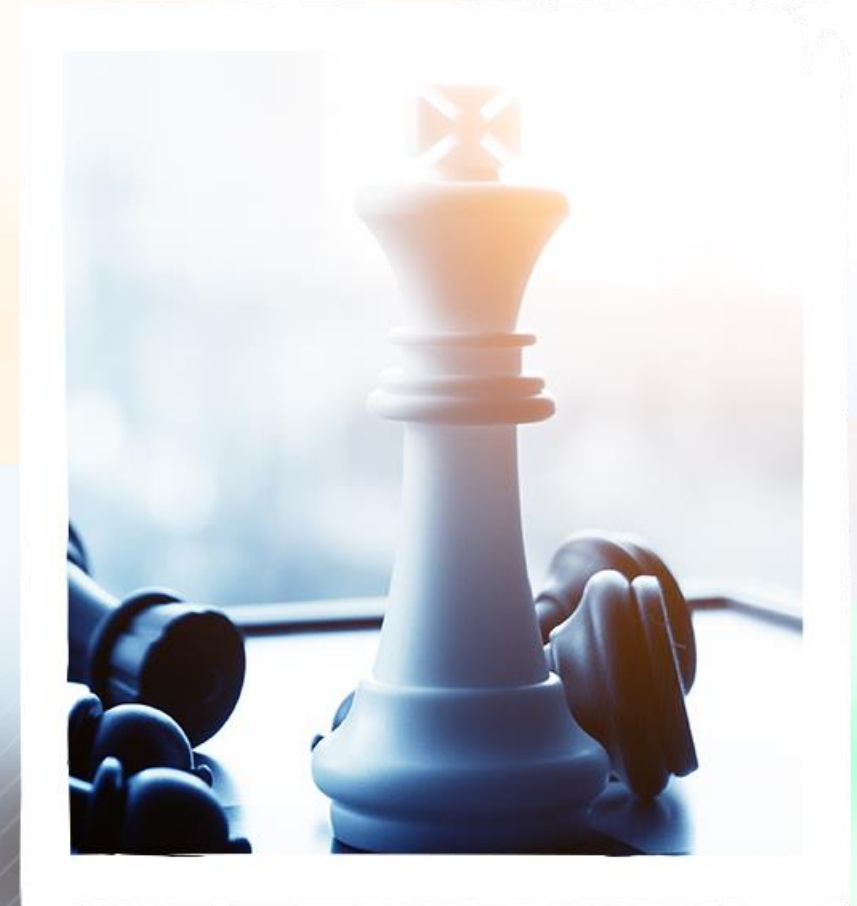
Meritocracia



Protocolos e regras



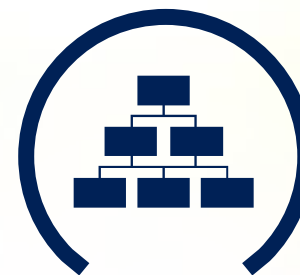
Responsabilidade social



MENSAGEM



**Caminhos
e Estruturas**



**Importância da
Governança Familiar**

Caderno 15 - Governança da família empresária: conceitos básicos, desafios e recomendações

TEMA	TIPO DE MATERIAL	ANO
Empresas familiares	Livro	2016

Esta publicação de 2016 apresenta conceitos e recomendações para a composição de uma estrutura oportuna e eficiente de governança da família empresária. Empresas de controle familiar possuem uma série de desafios particulares, e o leitor encontra aqui uma descrição das primeiras ferramentas e orientações para ajudá-lo a superar dificuldades que possam atrapalhar o êxito das organizações em que atua.



OBRIGADO!

CARL HEINZ MÜLLER

carl.muller@duasrodas.com